

SigenStore KI-optimiertes
5-in-1-Energiespeichersystem

Longi Full Black Module (~405W - Glas-Folie) oder
Jonsol bifaziale Module (~410W - Glas-Glas)*

Sigen Kommunikationsmodul
& Sigen Power Sensor (inkl.)

ANGEBOTSANFRAGE EARTH PV-ANLAGE

Gebäudetyp*

- Wohngebäude KMU / Nicht-Wohngebäude Landwirtschaft Kommune / Gemeinnützige Organisation

Kundendaten

Firma _____ Rechtsform _____
Branche _____
 Herr Frau
Vorname* _____ Name* _____
Straße* _____ Hausnummer* _____
PLZ* _____ Ort* _____
Telefon* _____ E-Mail* _____

Installationsadresse

Herr Frau
Firma _____
Vorname* _____ Name* _____
Straße* _____ Hausnummer* _____
PLZ* _____ Ort* _____

Strombezug

Stromverbrauch in kWh/Jahr* _____
Aktueller Strompreis in ct/kWh* _____
Zählernummer _____

ANGEBOTSANFRAGE EARTH PV-ANLAGE

Dachbeschaffenheit

Ziegelbreite _____ Ziegellänge _____

Satteldach Flachdach Mansarddach Pultdach Freiland Neubau

Dachneigung* in Grad _____ Firsthöhe in m _____ Traufhöhe in m _____

Modulanordnung Senkrecht Waagrecht

Dachunterkonstruktion Sparrendach Dachschalung Pfettendach

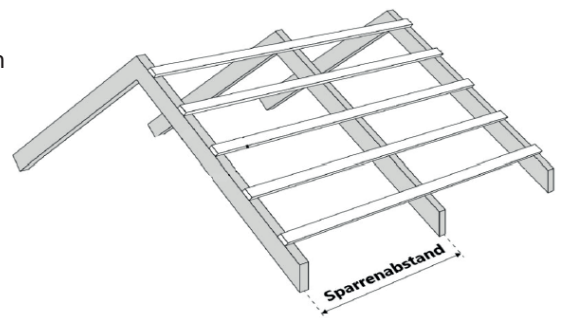
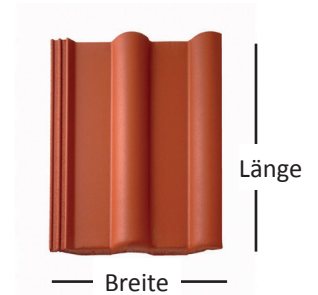
Sparrenabstand in mm _____

Material Unterkonstruktion*

Holz Vollholz Leichtbau

Stahl Vierkant-Profil Doppel-T-Träger Z-Profil C-Profil

Beton Stahlbeton Wellblech



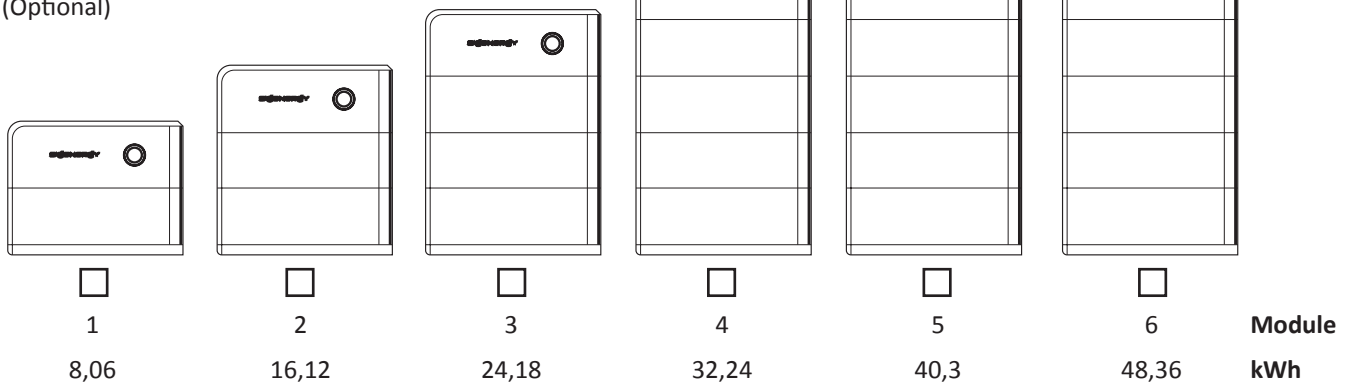
Eindeckung*

Dachziegel Trapezblech Wellblech Blechfalz

Faserzement Bitumen Schiefer Biberschwanz

Gewünschte Speichergröße

(Optional)



ANGEBOTSANFRAGE EARTH PV-ANLAGE

Zubehör

Sigen Gateway

Funktionen

An das Sigen Gateway können - neben den Standard-Verbrauchern - bis zu drei SigenStor-Energiespeichersysteme sowie Hochleistungsgeräte wie Wechselrichter, Generatoren, Wärmepumpen oder Wallboxen angeschlossen werden.

Alle angeschlossenen Verbraucher können im Falle eines Stromausfalls weiter betrieben werden. Dazu schaltet das Gateway innerhalb von 5 ms auf den Backup-Modus um und startet den Notstrombetrieb.

Je nach Gateway Modell, Batteriekapazität und zugeschalteten zusätzlichen Stromgeneratoren, unterscheidet sich die maximale Leistung und Dauer des Notstrombetriebs. Eine Sicherung des gesamten Hauses ist bei entsprechender Leistung möglich und wird vom Gateway bereits unterstützt.

Sicherheit

Das Gateway hat einen 350 ms Rückspeisungsschutz von Netz und Generator. Das bedeutet, dass eine Inselösung geschaffen wird und im Falle eines Blackouts kein Strom mehr ins Netz eingespeist wird. Dies ist aus Sicherheitsgründen Voraussetzung für den Betrieb einer Blackout Lösung.

Steuerung

Die Steuerung und Überwachung der Funktionen des Gateways erfolgt ebenfalls über die my Sigen App.

Design

Das Gateway hat eine vollständige Aluminiumstruktur, die das Gesamtgewicht um 8 kg reduziert (insg. auf 15 kg) und die Lebensdauer des Produkts um ein Jahrzehnt verlängert. Es ist rostfrei, korrosionsbeständig und sehr langlebig.



Sigen AC Charger

Der Sigen AC Charger hat eine Ladeleistung von 11 kW. Der Ladevorgang kann - wie auch beim DC Charger - per RFID, App oder automatisch gestartet werden.

Mit der mySigen-App erhält der Nutzer einen vollständigen Überblick über alle Ladevorgänge sowie visualisierte Einblicke in Ladegewohnheiten und Optimierungspotenziale. Außerdem können Ladevorgänge jederzeit und überall überwacht, gesteuert und geplant werden.

Der AC Charger wird mit einem Typ2 Stecker und 5m Kabel ausgeliefert.



Optimierer

- One-Fits-All-Optimierer
- <1,5 min Pairing mit Wechselrichter
- Verbesserung der Effizienz bei ungünstigen Installationsbedingungen (z.B. Verschattungen - 1 Optimierer je Modul)
- Arc Fault Pinpoint Positionierung
- 25 Jahre Garantie



ANGEBOTSANFRAGE EARTH PV-ANLAGE

Benötigte Fotos

Fotos kompletten Dachflächen, die belegt werden sollen:

- Die Dachfläche muss komplett abgebildet sein
- Dieses Bild dient als Grundlage für die Anlagenplanung



Fotos vom Zählerschrank

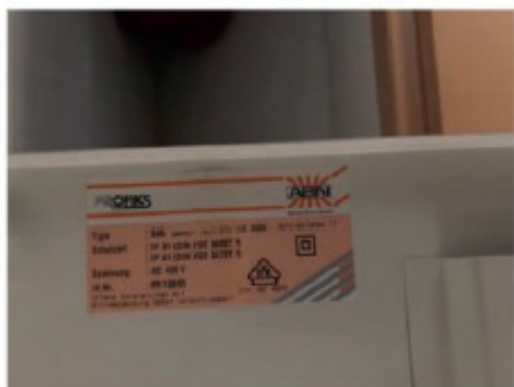
Fotografieren Sie den kompletten, geöffneten Zählerschrank inklusive aller Sicherungen und des Stromzählers. Hier kommt es auf Details an: Bitte verwenden Sie nur hochaufgelöste Aufnahmen, auf denen sämtliche Elemente deutlich zu erkennen sind. Wenn möglich, machen Sie auch ein Foto vom Typenschild des Zählerschranks.



Nahansicht - Zählerschrank



Aus der Entfernung - Zählerschrank



Typenschild des Zählerschranks



Stromzähler